

Project :

File : C:_AKCE456201~1\WPOET~3.LPF

General information : Standard CEN

Luminaires details

Spacing : m Height : m Overhang : m Setback : m

Inclination : °

Description : 201113

Flux : klm MF :

Summary

• Luminance

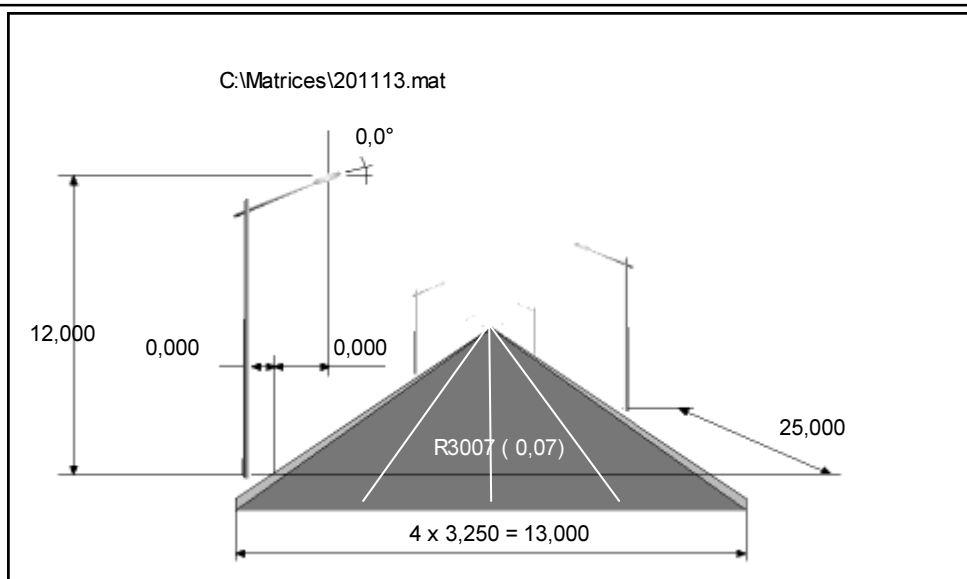
	1	2	3	4		
ObsY	1,625	4,875	8,125	11,375	m	
LAve :	0,77	0,78	0,78	0,77	cd/m²	
Uo :	64,6	72,1	77,0	72,5	%	
UI :	77,0	87,7	86,8	76,8	%	
TI :	10	Observer position :			-28,875; 11,375; 1,500	m
	%					

• Illuminance

E_{Min} : lux SR :

E_{Ave} : lux

Schema

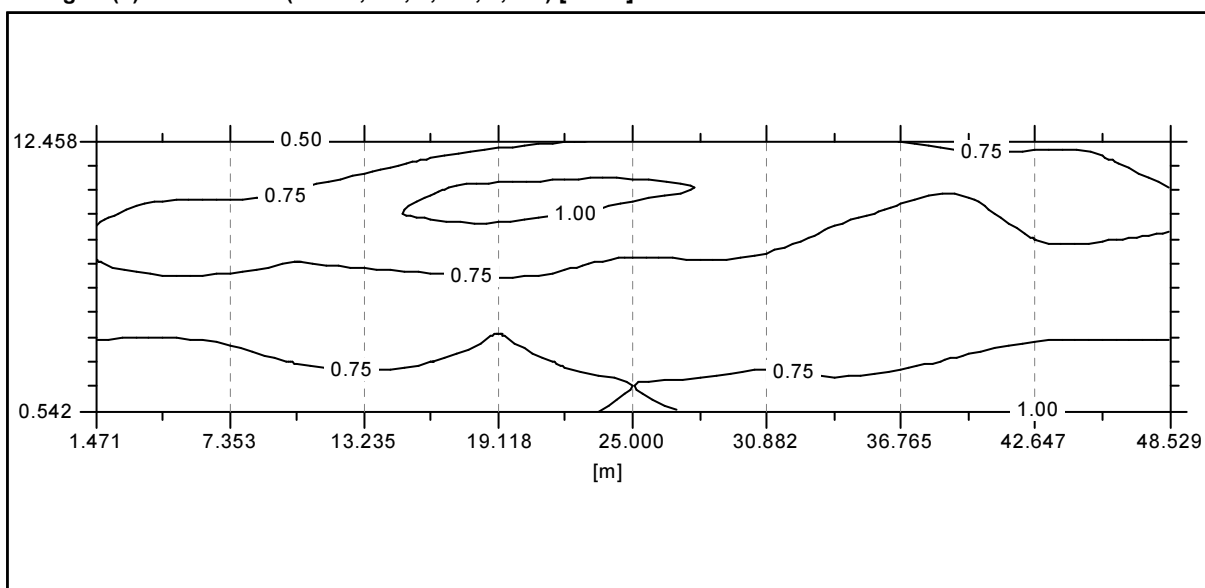


Grid results**Master grid (1) : Luminance (<- -60,000; 1,625; 1,500) [cd/m²]**

Min : 0,50 cd/m² Ave : 0,77 cd/m² Max : 1,05 cd/m² Uo : 64,6 % Ug : 47,1 %

12,458	0,52	0,54	0,50	0,50	0,54	0,60	0,67	0,72	0,76	0,80	0,81	0,77	0,74	0,73	0,72
11,375	0,59	0,62	0,59	0,60	0,68	0,79	0,88	0,93	0,95	0,95	0,92	0,85	0,79	0,77	0,78
10,292	0,65	0,69	0,70	0,74	0,85	0,99	1,04	1,04	1,03	1,00	0,93	0,85	0,79	0,77	0,81
9,208	0,72	0,80	0,81	0,86	0,96	1,03	1,05	1,01	0,97	0,93	0,87	0,78	0,73	0,72	0,80
8,125	0,78	0,84	0,84	0,85	0,90	0,92	0,92	0,89	0,84	0,83	0,80	0,72	0,67	0,68	0,75
7,042	0,75	0,78	0,78	0,75	0,77	0,79	0,80	0,77	0,72	0,74	0,72	0,66	0,62	0,64	0,69
5,958	0,70	0,72	0,71	0,68	0,69	0,70	0,72	0,70	0,66	0,68	0,66	0,61	0,59	0,61	0,65
4,875	0,69	0,71	0,70	0,66	0,65	0,69	0,72	0,69	0,63	0,66	0,65	0,60	0,59	0,62	0,66
3,792	0,74	0,75	0,73	0,67	0,66	0,71	0,76	0,70	0,64	0,67	0,67	0,63	0,64	0,68	0,73
2,708	0,84	0,83	0,79	0,74	0,71	0,75	0,80	0,74	0,71	0,71	0,72	0,68	0,71	0,78	0,84
1,625	0,96	0,94	0,89	0,83	0,81	0,80	0,83	0,78	0,75	0,77	0,80	0,79	0,83	0,91	0,97
0,542	0,96	0,94	0,89	0,83	0,82	0,80	0,81	0,77	0,73	0,76	0,81	0,82	0,87	0,96	1,00
Y/X	1,471	4,412	7,353	10,294	13,235	16,176	19,118	22,059	25,000	27,941	30,882	33,824	36,765	39,706	42,647

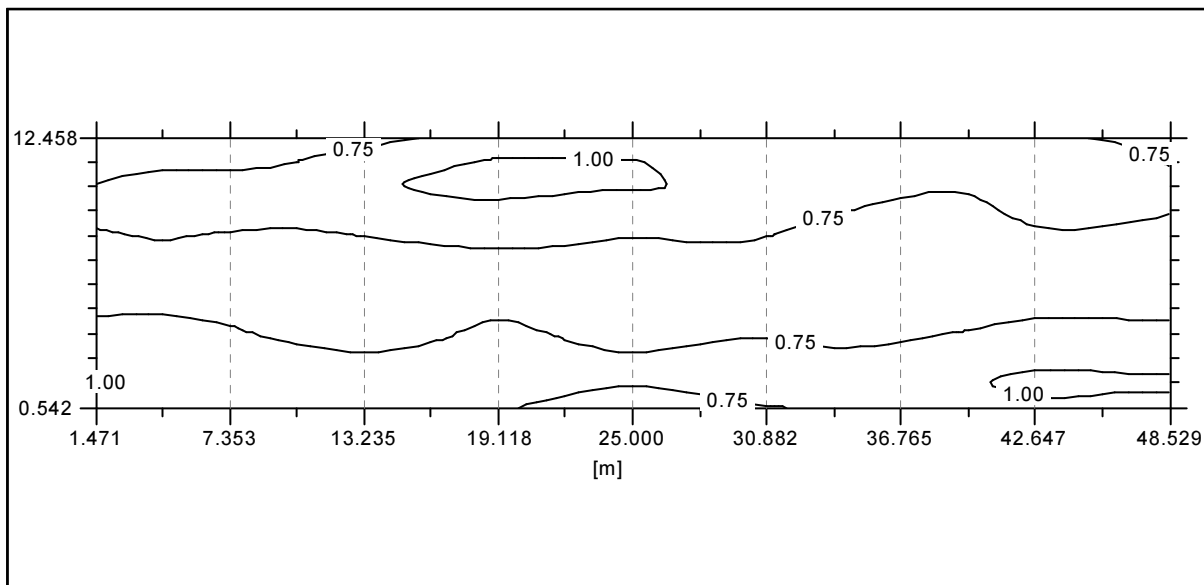
12,458	0,71	0,61
11,375	0,77	0,69
10,292	0,81	0,75
9,208	0,82	0,78
8,125	0,76	0,74
7,042	0,70	0,68
5,958	0,67	0,66
4,875	0,67	0,68
3,792	0,73	0,74
2,708	0,85	0,86
1,625	0,97	0,97
0,542	0,99	0,98
Y/X	45,588	48,529

Master grid (1) : Luminance (<- -60,000; 1,625; 1,500) [cd/m²]

Master grid (2) : Luminance (< -60,000; 4,875; 1,500) [cd/m²]
 Min : 0,56 cd/m² Ave : 0,78 cd/m² Max : 1,05 cd/m² Uo : 72,1 % Ug : 53,4 %

12,458	0,56	0,59	0,57	0,59	0,66	0,74	0,81	0,84	0,86	0,87	0,86	0,80	0,77	0,75	0,75
11,375	0,65	0,70	0,70	0,74	0,84	0,96	1,01	1,01	1,00	0,98	0,94	0,86	0,82	0,80	0,82
10,292	0,76	0,82	0,82	0,86	0,95	1,03	1,05	1,04	1,02	0,98	0,92	0,84	0,80	0,77	0,83
9,208	0,79	0,84	0,83	0,85	0,89	0,94	0,96	0,93	0,91	0,88	0,84	0,77	0,71	0,72	0,79
8,125	0,74	0,77	0,74	0,73	0,76	0,79	0,81	0,79	0,76	0,77	0,76	0,69	0,65	0,66	0,73
7,042	0,67	0,69	0,69	0,66	0,67	0,69	0,71	0,70	0,68	0,70	0,69	0,64	0,60	0,63	0,68
5,958	0,67	0,69	0,67	0,62	0,63	0,66	0,69	0,68	0,64	0,66	0,66	0,62	0,60	0,62	0,66
4,875	0,72	0,73	0,70	0,65	0,64	0,68	0,72	0,69	0,64	0,67	0,67	0,64	0,64	0,67	0,70
3,792	0,82	0,81	0,77	0,71	0,68	0,73	0,79	0,74	0,68	0,72	0,73	0,69	0,71	0,76	0,81
2,708	0,97	0,93	0,86	0,81	0,77	0,79	0,84	0,79	0,77	0,79	0,82	0,79	0,83	0,90	0,96
1,625	1,00	0,98	0,92	0,85	0,82	0,81	0,84	0,79	0,76	0,80	0,85	0,84	0,89	0,98	1,04
0,542	0,90	0,89	0,85	0,80	0,77	0,75	0,76	0,71	0,68	0,70	0,75	0,76	0,82	0,91	0,96
Y/X	1,471	4,412	7,353	10,294	13,235	16,176	19,118	22,059	25,000	27,941	30,882	33,824	36,765	39,706	42,647

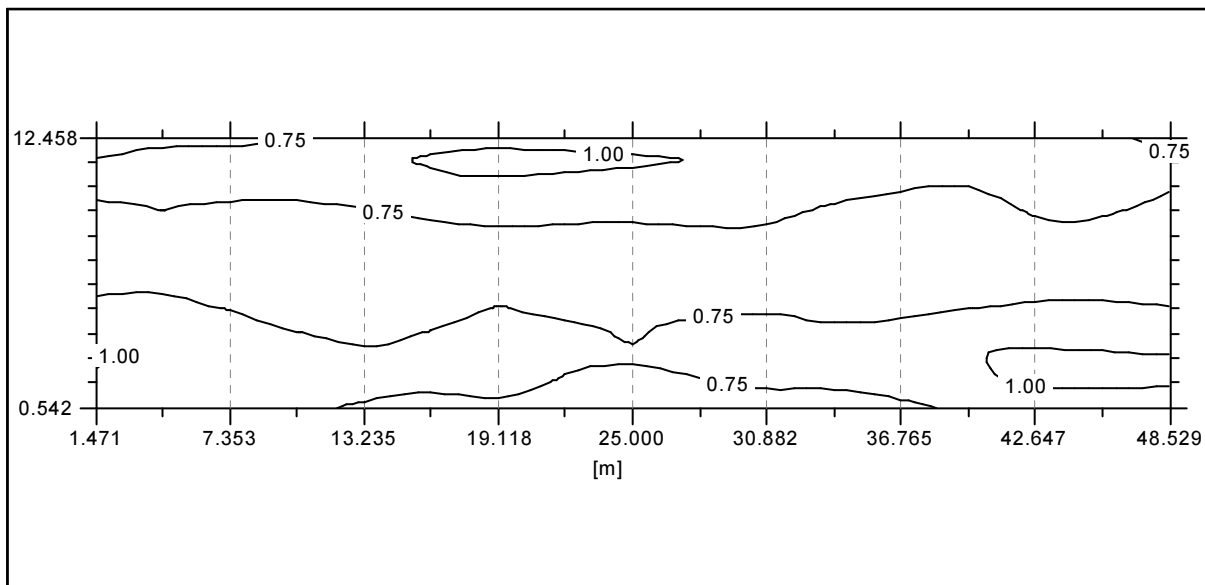
12,458	0,74	0,65
11,375	0,81	0,74
10,292	0,84	0,78
9,208	0,80	0,76
8,125	0,73	0,70
7,042	0,68	0,66
5,958	0,68	0,67
4,875	0,71	0,70
3,792	0,81	0,80
2,708	0,95	0,95
1,625	1,03	1,03
0,542	0,96	0,95
Y/X	45,588	48,529

Master grid (2) : Luminance (< -60,000; 4,875; 1,500) [cd/m²]

Master grid (3) : Luminance (< -60,000; 8,125; 1,500) [cd/m²]
 Min : cd/m² Ave : cd/m² Max : cd/m² Uo : % Ug : %

12,458	0,64	0,69	0,70	0,73	0,82	0,90	0,95	0,95	0,94	0,92	0,90	0,83	0,79	0,78	0,78
11,375	0,76	0,82	0,82	0,86	0,94	1,02	1,04	1,03	1,02	0,99	0,95	0,88	0,83	0,82	0,84
10,292	0,79	0,84	0,82	0,83	0,89	0,96	0,98	0,97	0,96	0,93	0,88	0,82	0,78	0,76	0,82
9,208	0,73	0,75	0,72	0,71	0,75	0,80	0,83	0,81	0,81	0,81	0,79	0,73	0,68	0,69	0,77
8,125	0,67	0,68	0,65	0,63	0,65	0,69	0,71	0,71	0,70	0,72	0,72	0,67	0,63	0,65	0,71
7,042	0,66	0,67	0,64	0,60	0,61	0,64	0,67	0,68	0,65	0,68	0,68	0,64	0,61	0,64	0,68
5,958	0,70	0,72	0,67	0,62	0,62	0,65	0,69	0,68	0,64	0,67	0,69	0,66	0,64	0,66	0,69
4,875	0,80	0,79	0,74	0,68	0,66	0,71	0,76	0,72	0,68	0,72	0,73	0,70	0,71	0,75	0,78
3,792	0,94	0,88	0,82	0,75	0,72	0,75	0,82	0,78	0,74	0,79	0,82	0,79	0,82	0,87	0,92
2,708	1,02	0,97	0,89	0,82	0,78	0,78	0,83	0,79	0,77	0,81	0,86	0,84	0,90	0,98	1,05
1,625	0,97	0,95	0,90	0,82	0,79	0,78	0,80	0,73	0,71	0,74	0,79	0,79	0,86	0,96	1,03
0,542	0,79	0,81	0,80	0,77	0,74	0,71	0,72	0,65	0,61	0,61	0,64	0,64	0,70	0,79	0,87
Y/X	1,471	4,412	7,353	10,294	13,235	16,176	19,118	22,059	25,000	27,941	30,882	33,824	36,765	39,706	42,647

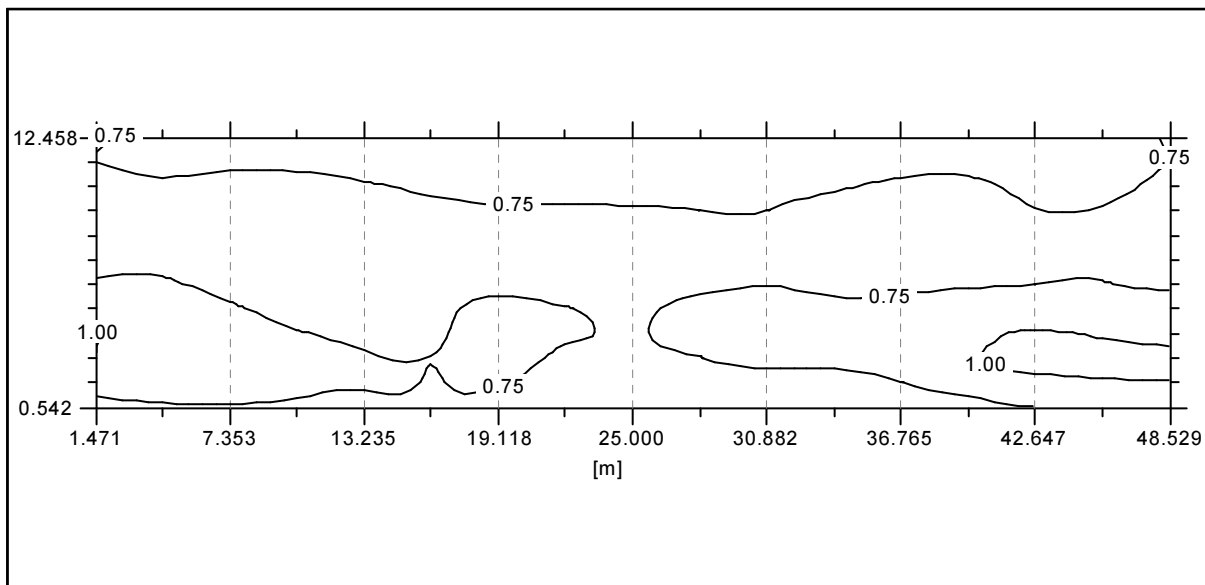
12,458	0,78	0,70
11,375	0,84	0,77
10,292	0,82	0,77
9,208	0,77	0,72
8,125	0,71	0,67
7,042	0,69	0,66
5,958	0,70	0,68
4,875	0,77	0,76
3,792	0,92	0,89
2,708	1,03	1,01
1,625	1,03	1,02
0,542	0,89	0,90
Y/X	45,588	48,529

Master grid (3) : Luminance (< -60,000; 8,125; 1,500) [cd/m²]

Master grid (4) : Luminance (< -60,000; 11,375; 1,500) [cd/m²]
 Min : cd/m² Ave : cd/m² Max : cd/m² Uo : % Ug : %

12,458	0,73	0,79	0,81	0,84	0,92	0,99	1,00	0,98	0,97	0,95	0,92	0,86	0,82	0,81	0,81
11,375	0,76	0,80	0,79	0,81	0,87	0,95	0,98	0,97	0,96	0,95	0,92	0,85	0,81	0,80	0,82
10,292	0,70	0,73	0,69	0,68	0,73	0,80	0,84	0,84	0,85	0,84	0,82	0,77	0,73	0,72	0,79
9,208	0,67	0,68	0,64	0,62	0,64	0,69	0,73	0,72	0,74	0,75	0,75	0,70	0,66	0,68	0,75
8,125	0,67	0,67	0,61	0,58	0,59	0,63	0,67	0,68	0,68	0,71	0,71	0,67	0,64	0,66	0,71
7,042	0,70	0,70	0,65	0,60	0,60	0,64	0,67	0,68	0,66	0,69	0,70	0,68	0,65	0,67	0,70
5,958	0,77	0,77	0,70	0,64	0,63	0,67	0,72	0,71	0,68	0,72	0,74	0,71	0,71	0,73	0,75
4,875	0,89	0,84	0,77	0,69	0,67	0,72	0,78	0,75	0,72	0,79	0,82	0,78	0,80	0,84	0,87
3,792	1,00	0,93	0,84	0,76	0,71	0,73	0,80	0,76	0,73	0,81	0,86	0,84	0,89	0,97	1,02
2,708	1,00	0,97	0,89	0,81	0,77	0,75	0,79	0,73	0,71	0,75	0,80	0,80	0,88	0,98	1,07
1,625	0,87	0,89	0,87	0,80	0,77	0,75	0,76	0,68	0,64	0,65	0,68	0,68	0,75	0,86	0,96
0,542	0,67	0,72	0,73	0,72	0,71	0,69	0,69	0,63	0,57	0,56	0,58	0,56	0,60	0,68	0,75
Y/X	1,471	4,412	7,353	10,294	13,235	16,176	19,118	22,059	25,000	27,941	30,882	33,824	36,765	39,706	42,647

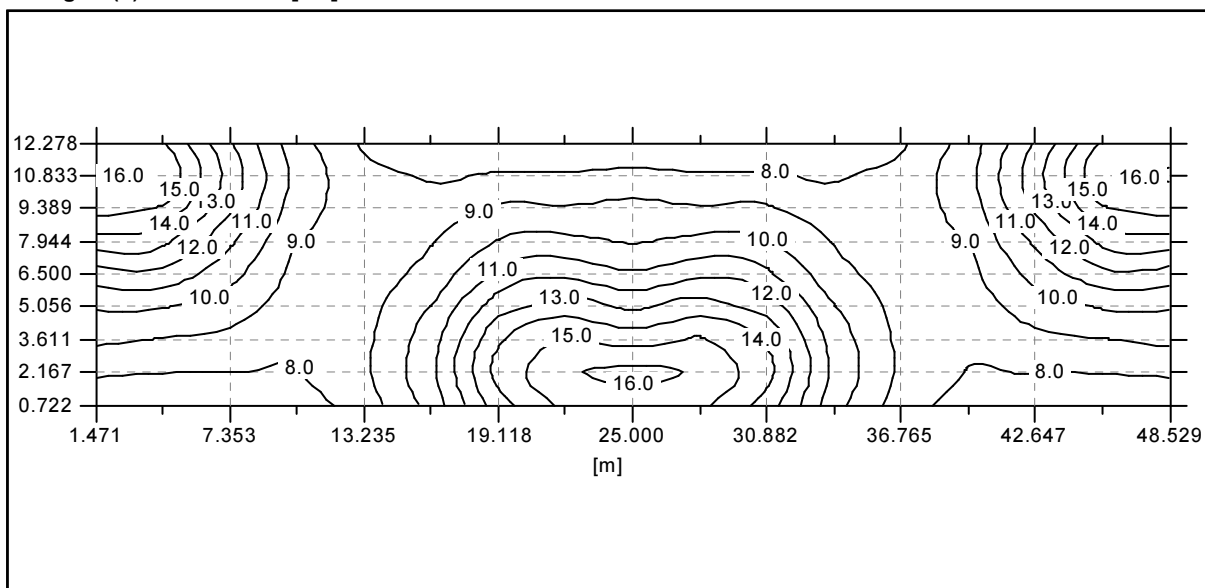
12,458	0,81	0,74
11,375	0,82	0,75
10,292	0,79	0,72
9,208	0,74	0,69
8,125	0,71	0,67
7,042	0,71	0,68
5,958	0,76	0,72
4,875	0,86	0,83
3,792	0,99	0,96
2,708	1,05	1,04
1,625	0,99	1,00
0,542	0,80	0,83
Y/X	45,588	48,529

Master grid (4) : Luminance (< -60,000; 11,375; 1,500) [cd/m²]

Master grid (5) : Illuminance [lux]
 Min : lux Ave : lux Max : lux Uo : % Ug : %

12,278	15,4	15,1	12,1	9,4	7,8	7,2	7,1	7,0	7,1	7,0	7,1	7,2	7,8	9,4	12,1
10,833	16,1	15,9	12,6	9,6	8,3	7,9	8,1	8,1	8,2	8,1	8,1	7,9	8,3	9,6	12,6
9,389	15,5	14,9	12,2	9,4	8,4	8,4	9,1	9,0	9,3	9,0	9,1	8,4	8,4	9,4	12,2
7,944	13,6	13,3	11,2	9,0	8,4	8,9	10,0	10,2	9,9	10,2	10,0	8,9	8,4	9,1	11,2
6,500	11,6	11,8	10,4	8,7	8,4	9,3	11,2	11,8	11,1	11,8	11,2	9,3	8,4	8,7	10,4
5,056	10,1	10,1	9,5	8,5	8,6	10,0	12,6	13,5	12,8	13,5	12,6	10,0	8,6	8,5	9,5
3,611	9,2	9,0	8,7	8,3	8,7	10,5	13,9	15,1	14,6	15,1	13,9	10,5	8,7	8,3	8,7
2,167	8,2	8,0	8,0	7,9	8,8	10,7	14,4	15,9	16,3	15,9	14,4	10,7	8,8	7,9	8,0
0,722	7,1	7,1	7,1	7,4	8,5	10,4	13,6	15,3	15,4	15,3	13,6	10,4	8,5	7,5	7,1
Y/X	1,471	4,412	7,353	10,294	13,235	16,176	19,118	22,059	25,000	27,941	30,882	33,824	36,765	39,706	42,647

12,278	15,1	15,4
10,833	15,9	16,1
9,389	15,0	15,5
7,944	13,3	13,6
6,500	11,8	11,6
5,056	10,1	10,1
3,611	9,0	9,3
2,167	8,1	8,2
0,722	7,1	7,1
Y/X	45,588	48,529

Master grid (5) : Illuminance [lux]

Photometric documents

201113

C:\Matrices\201113.mat

Polar / Cartesian diagram

